

# Business Angels

## Divulgação do 1º Fundo de Co- Investimento de *Business Angels*



- 8 de Outubro de 2009 -

**RICARDO LUZ**

***Invicta Angels - Associação de Business Angels do Porto***

[www.invictaangels.pt](http://www.invictaangels.pt)

***FNABA - Federação Nacional de Business Angels***

[www.fnaba.org](http://www.fnaba.org)

**FNABA**  
FEDERAÇÃO NACIONAL  
DE ASSOCIAÇÕES DE  
BUSINESS ANGELS

 **Caixa Capital**  
Grupo CGD

 **IAPMEI**  
Parcerias para o Crescimento

 **COMPETE**  
PROGRAMA OPERACIONAL FACTORES DE COMPETITIVIDADE

 **QR**  
QUADRO DE REFERÊNCIA  
ESTRATÉGICO  
NACIONAL  
PORTUGAL 2007-2013



**UNIÃO EUROPEIA**  
Fundo Europeu  
de Desenvolvimento Regional

# Agenda

---

- **ENQUADRAMENTO**

- INVICTA ANGELS / FNABA

- FUNDOS CO-INVESTIMENTO c/ BUSINESS ANGELS

- NOTAS FINAIS e AGRADECIMENTOS

# Enquadramento / Investir na Inovação é rentável!

iPhone



Consumers price: 599\$

**Profit: 329\$ - 55%**

Memories and processor (Samsung );  
Screen (Balda AG), Tactile Screen (Epson,  
Sharp, Toshiba e Matsushita ), Chips (Infineon e  
National Semiconductor ), Chip Bluetooth (CSR),  
Chip Wi-Fi (Marvell Technology),

150\$ - 25%

Codecs (Wolfson Microelectronics),  
software, marketing and other costs

120\$ - 20%

*investments on innovation => higher return:*

**- the highly innovative iPhone profits 55%**

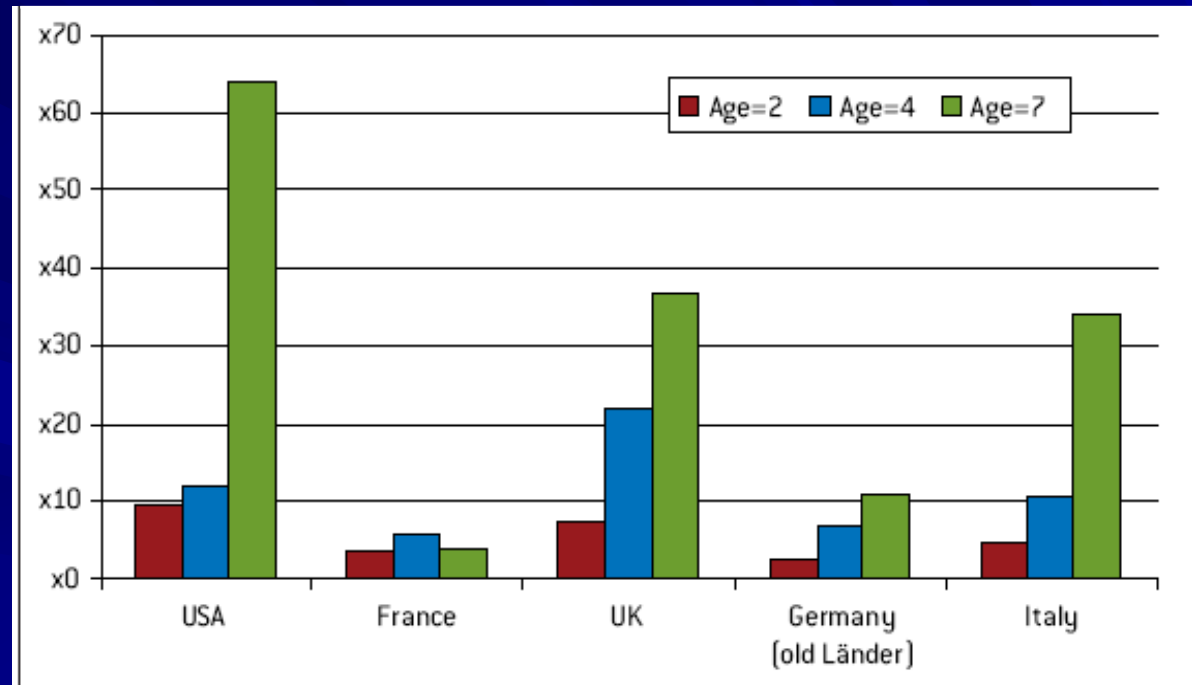
# Enquadramento / High Tech High Growth

*Globalização e TIC  
aceleraram renovação  
empresarial*

*crescimento de novas  
empresas é **mais rápido***

*... crescimento **explosivo**  
depois de “teste” inicial*

Average growth of successful firms, 1980-2000



The bars represent average firm size relative to size at creation. Source: Eric Bartelsman, John Haltiwanger and Stefano Scarpetta, "Microeconomic Evidence of Creative Destruction in Industrial and Developing Countries", IZA Discussion paper No 1374, 2004. N.B. Methodologies may differ from one country to another as regards the definition of size at creation.

**STARTS-UPS**

**NEGÓCIOS INOVADORES - COMO FINANCIÁ-LOS?**

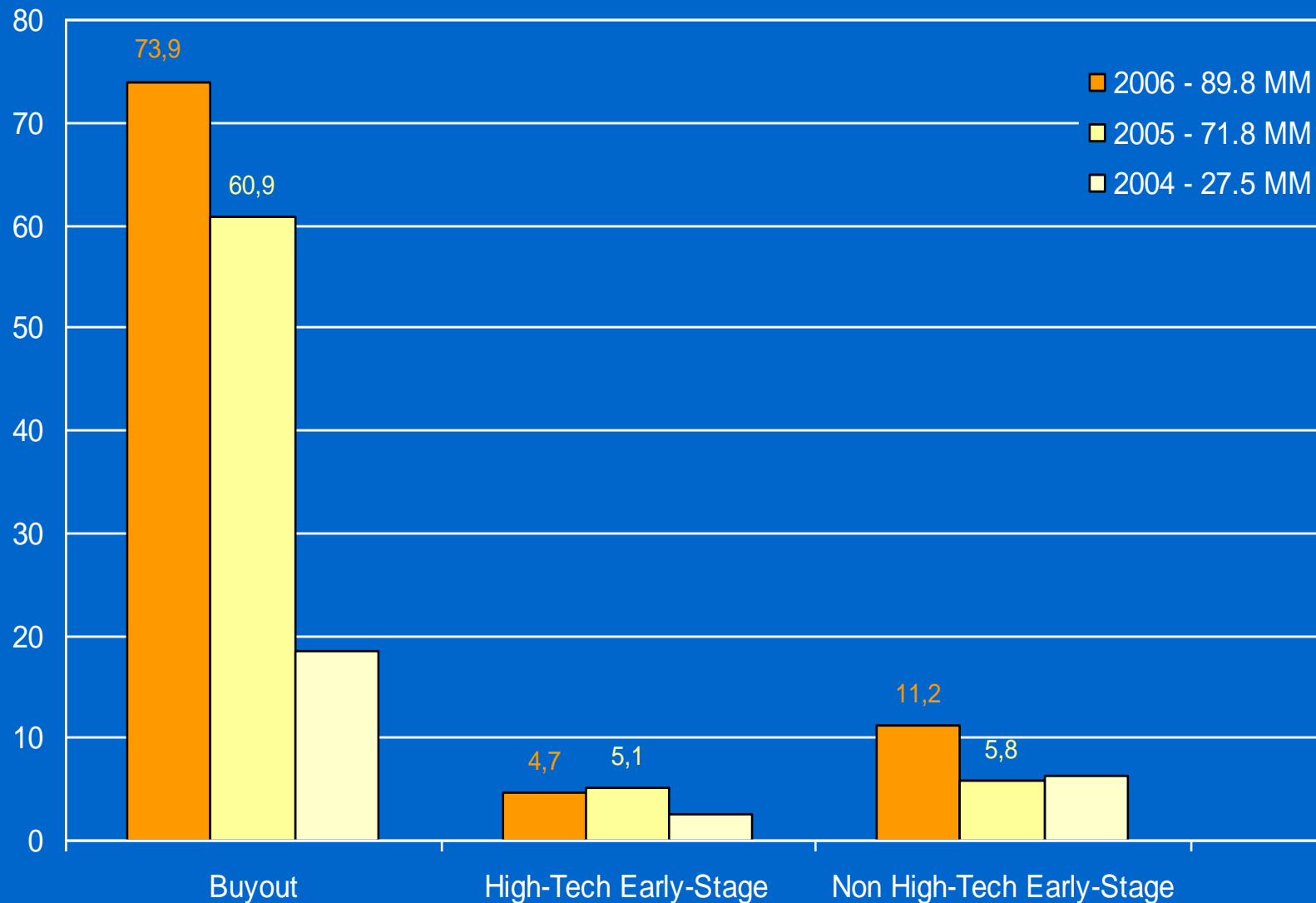
**DINHEIRO E COMPETÊNCIAS**

**SÃO LIMITAÇÕES**

**PARA A EXPANSÃO DAS STARTS-UPS.**

# Sociedades de Capital de Risco? Sim, mas...

(expectativas de Investimento dos Fundos Angariados em 2006)



2006 European Private Equity Survey

Conducted by Thomson Financial and PricewaterhouseCoopers on behalf of EVCA

# Agenda

---

- ENQUADRAMENTO

- INVICTA ANGELS / FNABA

- FUNDOS CO-INVESTIMENTO c/ BUSINESS ANGELS

- NOTAS FINAIS e AGRADECIMENTOS

## » BUSINESS ANGELS

*Indivíduos que investem de forma profissional,  
no capital de PME's  
com forte potencial de valorização*

Investem “smart money”:  
dinheiro, competências, tempo  
e rede de contactos

# ***INVICTA ANGELS***

*- Associação de Business Angels do Porto -*

*Business Angels que investem  
em projectos empresariais,  
especialmente sediados no  
Porto Região / Norte / Centro*

## Associados da FNABA:

- » **Invicta Angels** - Assoc. de Business Angels do Porto
- » Clube de Cascais - Assoc. de Investidores de Cascais
- » Business Angels Club - Assoc. Portuguesa de Investidores em Start-Ups
- » Assoc. de Invest. de Capital de Risco da Covilhã
- » Assoc. de Business Angels do Algarve
- » Vima Angels (*Guimarães*)
- » Clube de Business Angels do Alentejo
- » Centro Business Angels
- » OPEN Business Angels
- » Clube de Business Angels de Santarém

## Associações em constituição:

- » Madeira



## Principais iniciativas já realizadas:

- Semana Nacional de Business Angels (SNBA) - Iniciativa anual.
- European Business Angels Network (EBAN) - Associada.
- World Business Angels Association (WBAA) - Promoção do 1º encontro de líderes em Portugal que levou à sua criação; integra agora o núcleo fundador.

## Audiências com o Governo para apresentar Proposta de:

- Alteração ao Enquadramento Jurídico e Fiscal dos *Business Angels*, e à sua inclusão no Orçamento do Estado para 2010.
- Fundo de Co-Investimento com Business Angels, desde 2008, em colaboração com o Gab. Gestor do COMPETE, IAPMEI e PME Investimentos, procurando replicar melhores práticas; em especial na Holanda, Techno Partners.

# Agenda

---

- ENQUADRAMENTO
- INVICTA ANGELS / FNABA
- FUNDOS CO-INVESTIMENTO c/ BUSINESS ANGELS
- NOTAS FINAIS e AGRADECIMENTOS

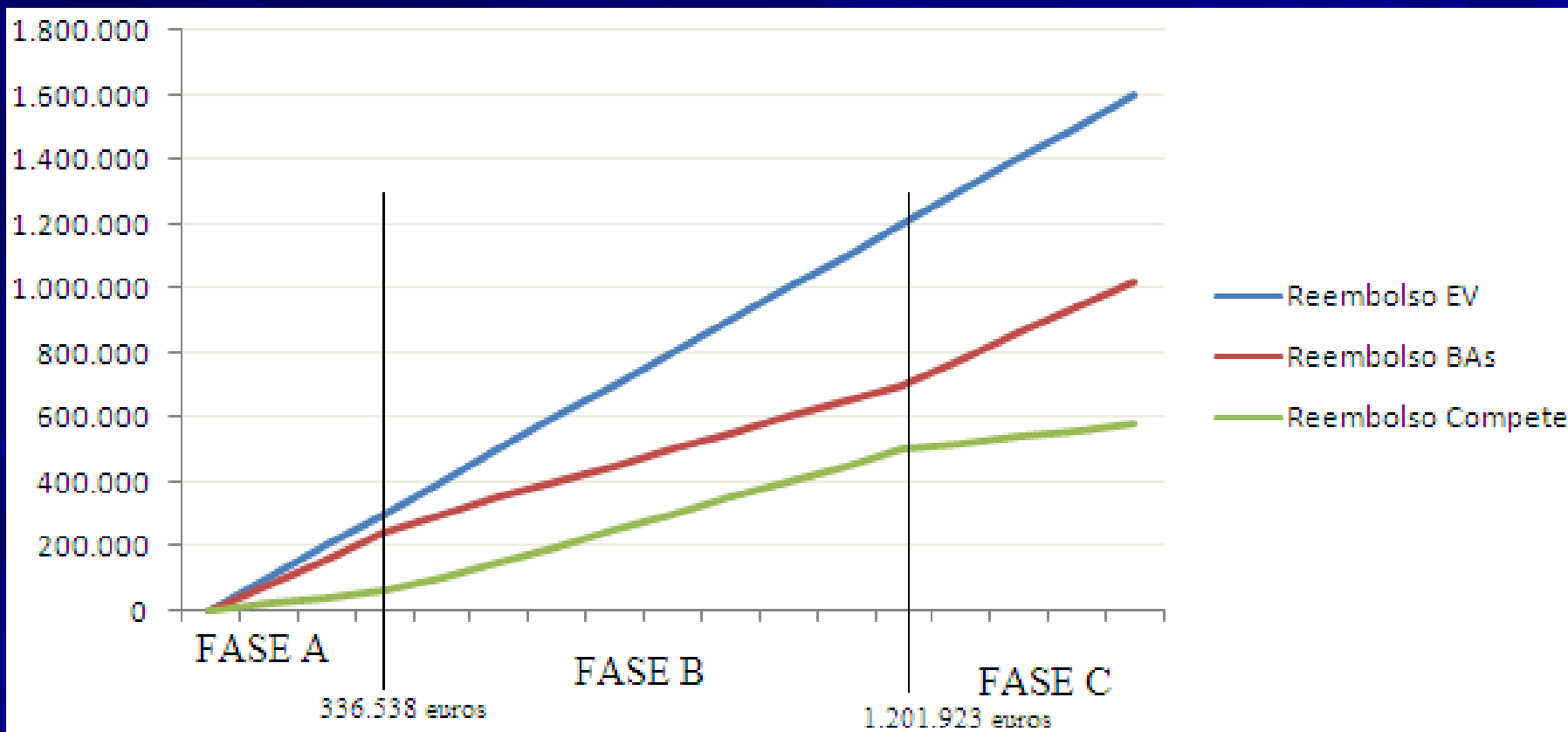
# Fundos de Co-Investimento

Participação COMPETE = 65% do valor dos investimentos das Entidades Veículo em PMEs, Máximo de 20 E.V. (Fundos) até 10 milhões eur.

Investimento dos Business Angels (BAs) **269.231**

Empréstimo do Compete **500.000**

Total máximo por Veículo de Investimento **769.231**



# Fundos de Co-Investimento

## Entidades Veículo (EV)

- 
- Tipologia: Soc. c/ maioria e controlo de gestão por BA
- Promotores: mínimo de 3 BA, reconhecidos pela FNABA,...
- Sede Social: Território nacional
- Período de Investimento: Até 31.12.2012
- Potencial Valor Global de Investimento (VGI):
- *Business Angels* (BA) - 135.500€
- O. Accionistas (OA) - até máx. 134.500€
- Programa Compete: 500.000€
- Total (VGI) - 770.000€
- Custos de Estrutura: Limite anual de 3% do VGI
- Vinculação Accionista: Pacto Social e Acordo Parassocial

# Fundos de Co-Investimento

## **Empresas Alvo**

- Empresas certificadas como PME
- Em fase de constituição ou criadas há menos de 3 anos
- Objecto: Desenvolvimento de projectos de cariz inovador
- Exclusão: Operações de consolidação ou reestrut. financeira
- Actividades: CAE abrangidas pelo SAFPRI (Indústria, Energia, Construção, Comércio, Turismo, Transport. /Logística, Serviços)
- Sede: Regiões NUTS II Norte, Centro e Alentejo

# Fundos de Co-Investimento

## Fundos do COMPETE:

- 
- Instrumento: Empréstimo M. Prazo concedidos via FINOVA
- Limites Por Operação:
  - Não superior a 65% dos fundos da EV
  - Montante máximo de 500 mil euros por EV
- Prazo Máximo: 10 anos, até 31.12.2019
- Rentabilidade: Função da *performance* operações subjacentes
- Reembolsos: encaixe na realização dos investimentos
- Outras Condicionantes: Contrato e Regulamento do SAFPRI

# Fundos de Co-Investimento

## Fundos da Caixa Capital - potencial envolvimento, no âmbito do acordo celebrado com a FNABA:

- Dotação Global da Linha: 1.5 M.Euros
- Instrumentos: Capital e Suprimentos
- Montante máximo Capital e Suprimentos 134.500 euros
- Retorno: Função da performance operações subjacentes
- Reembolsos: encaixe na realização dos investimentos
- Outras Condições: Contrato e Acordo Parassocial

# Agenda

---

- ENQUADRAMENTO
- INVICTA ANGELS / FNABA
- FUNDOS CO-INVESTIMENTO c/ BUSINESS ANGELS
- NOTAS FINAIS e AGRADECIMENTOS

# BUSINESS ANGELS - alguns INVESTIMENTOS FAMOSOS

**TEXCHANGE**  
elevating innovation

**Google**<sup>TM</sup>



**You Tube**

**Michelson  
Diagnostics**

**YAHOO!**

trampoline  
systems

BullionVault.c....

**PRICEMINISTER**  
l'Achat - Vente Garanti

**amazon.com.**



» **INVESTIMENTOS JÀ REALIZADOS**  
exemplo:



**CFD - Computação em Fluidos Dinâmicos**

- *core technology* da Fluidinova.

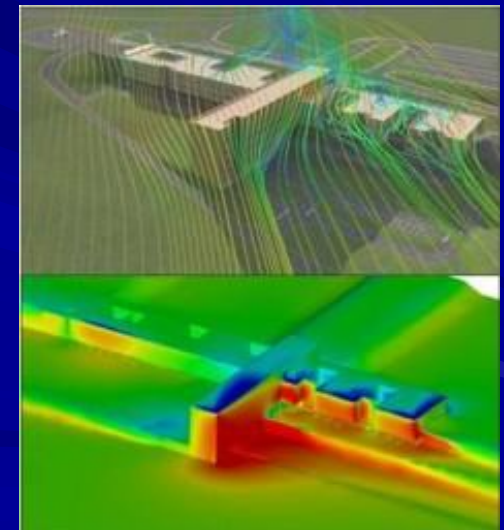
nanoXIM - A Fluidinova é produtora de hidroxapatite nanocristalina de elevada pureza.

O processo de produção industrial de nanoXIM é contínuo, usando uma tecnologia proprietária patenteada NETmix®, com uma capacidade de produção superior a 10 ton/ano.



**INVESTIMENTO**

- Promotores
- Business Angels
- Change Partners, SCR, SA
- FEUP



## » INVESTIMENTOS JÁ REALIZADOS

exemplo:



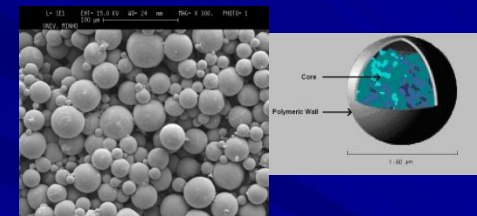
A aplicação de microcápsulas realiza-se em inúmeras áreas como a farmacêutica, cosmética, detergentes, controle de bactérias e insecticidas.



### INVESTIMENTO

- Promotores
- InovCapital (5 anos)
- Business Angel (2 anos)

Venda de 100% ao Grupo Devan Chemicals (Bélgica)





# AGRADECIMENTOS

# Amazon.com ...Fund Raising Evolution



'95

Family and friends (and fools) \$245.000



'94

Start up \$54.000 (\$10.000 Jeff Bezos + \$44.000 Bank Loan)



'96

Two Business Angels \$54.405



'96

Two Venture Capital Funds \$8 million



'97

3 Million shares on the equity market \$49.1 Million



OBRIGADO!

[www.invictaangels.pt](http://www.invictaangels.pt)